

COVID-19 izraisīto ožas traucējumu ietekme uz krāsu un smaržu vērtējumiem un šķersmodālām saistībām

Jurgis Šķilters¹, Solvita Umbrāško^{1,2}, Līga Zariņa¹, Santa Bartušēvica¹, Anta Nasteviča¹

1. Uztveres un kognitīvo sistēmu laboratorija, Datorikas fakultāte, Latvijas Universitāte

2. Pedagoģijas, psiholoģijas un mākslas fakultāte, Latvijas Universitāte

Divi eksperimenti: a) smaržu – krāsu saistījumi, b) krāsu-smaržu saistījumi. Abos eksperimentos izmantoti vieni un tie paši stimuli.

Stimuli: 11 krāsu nosaukumi un 19 smaržu nosaukumi (Keller et al., 2017)

Pētījuma dalībnieki

Krāsu-smaržu eksperiments
Kontrolgrupa N=60, 20-79 g.
(M=41.08, SD=14.01).

C19 grupa N=53, 18-70 g.
(M=39.49, SD=14.55).

Krāsu-smaržu eksperiments
Kontrolgrupa N=60, 20-79 g.
(M=41.08, SD=14.01).

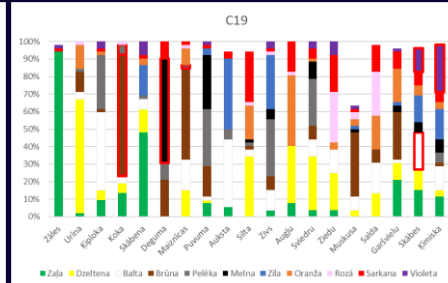
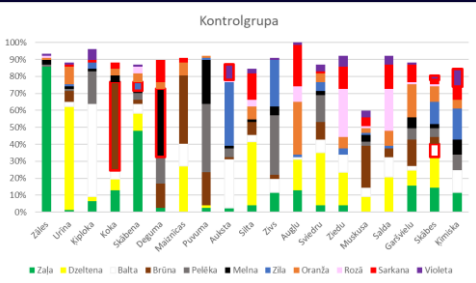
C19 grupa N=53, 18-70 g.
(M=39.49, SD=14.55).

11 krāsu nosaukumi	
Sarkana	Balta
Dzeltena	Melna
Oranža	Pelēka
Zaļa	Brūna
Zila	Violeta
Rozā	

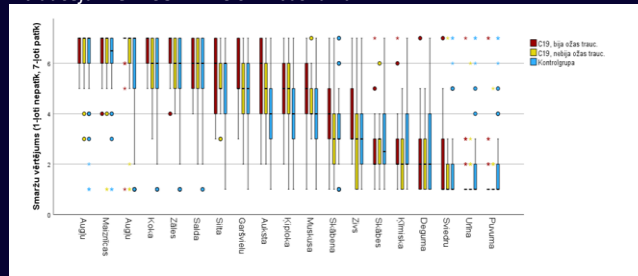
Ķiploka	Deguma	Sviedru	Ķīmiska	Auksta
Salda	Puvuma	Skābena	Urīna	Skābes
Augļu	Maiznīcas	Zivs	Koka	Zāles
Garšvielu	Ziedu	Muskusa	Silta	

Rezultāti

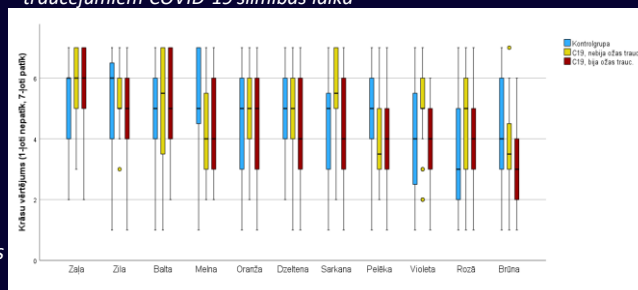
Smaržu-krāsu saistījums kontrolgrupā un C19 grupā



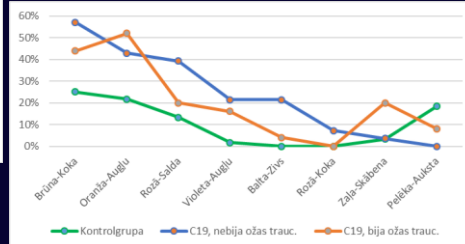
Smaržu vērtējumi kontrolgrupai un C19 grupām ar un bez ožas traucējumiem COVID-19 slimības laikā



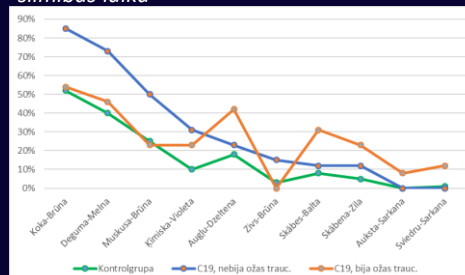
Krāsu vērtējumi kontrolgrupai un C19 grupām ar un bez ožas traucējumiem COVID-19 slimības laikā



Krāsu-Smaržu saistības, kur bija nozīmīgas atšķirības starp kontrolgrupu un C19 grupām ar un bez ožas traucējumiem COVID-19 slimības laikā



Smaržu-Krāsu saistības, kur bija nozīmīgas atšķirības starp kontrolgrupu un C19 grupu ar un bez ožas traucējumiem COVID-19 slimības laikā



Secinājumi

- C19 pārslimošana ietekmē ne tikai ožu, bet arī šķersmodālo uztveri kopumā. Tas atspoguļojas atšķirīgās smaržu un krāsu asociācijās, salīdzinot ar kontrolgrupu.

- C19 dalībnieku grupā vērojama izteiktāka polaritāte smaržu vērtējumos – vai nu ļoti patīk, vai ļoti nepatīk. Kontrolgrupā vienmērīgāka vērtējumu izklāde.

- C19 grupā bez ožas traucējumiem augstāk vērtē sarkanā spektra krāsas (sarkanu, rozā, violetu), bet kontrolgrupa augstāk vērtē tumšās ahromātiskās krāsas - melnu un pelēku. Baltās krāsas vērtējumi ir līdzīgi visas grupās.